

De Waterwijk is onderdeel van ‘t Zand Leidsche Rijn. Het stedenbouwkundig plan voorziet in een aantal eilanden waarvan de woningen vanaf de hof worden ontsloten. De rest van de buurt is opgespannen tussen een tweetal wegen. De bebouwing op de eilanden is traditioneel en dorps. De bebouwing langs de doorgaande straten heeft een tuinstedelijk karakter; de woningen hebben erkers, stoepen, verandaas en poorten.

Het voorgeschreven architectonisch motief -toepassingen van hout in combinatie met de nabijheid van het water- is door Scala aangevuld met de architectonische kenmerken die de bestaande boerderijen in de directe omgeving kenmerken: een vaak schilderachtige en romantische toepassingen van kappen, sierverbanden, makelaars en gevelbanden. Geparkeerd wordt op eigen terrein.

Uitvoering is voorzien in 2005.

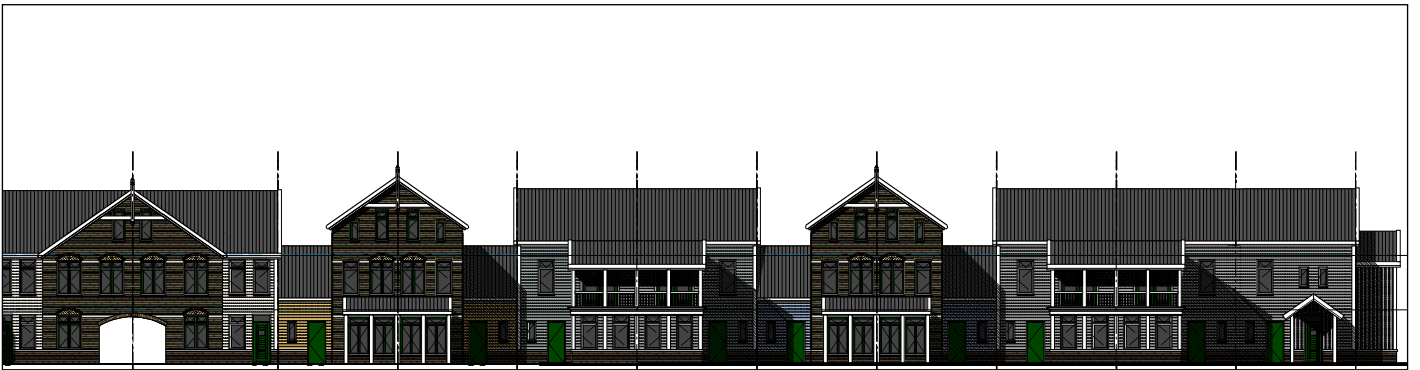
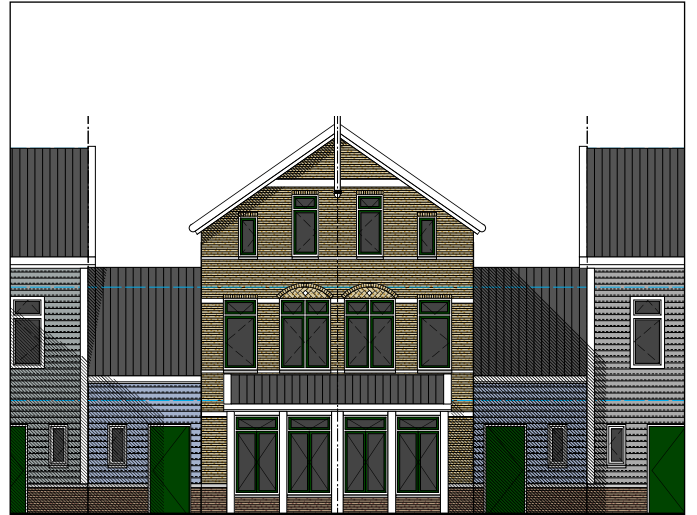
ioy Van Arnhem Bouwgroep VABO

Culemborg

SCALA 2003

Mieke Bosse, Peter Drijver, Petra Zwart, Otto Patijn

WATERWIJK UTRECHT



WATERWIJK UTRECHT



WATERWIJK UTRECHT

